

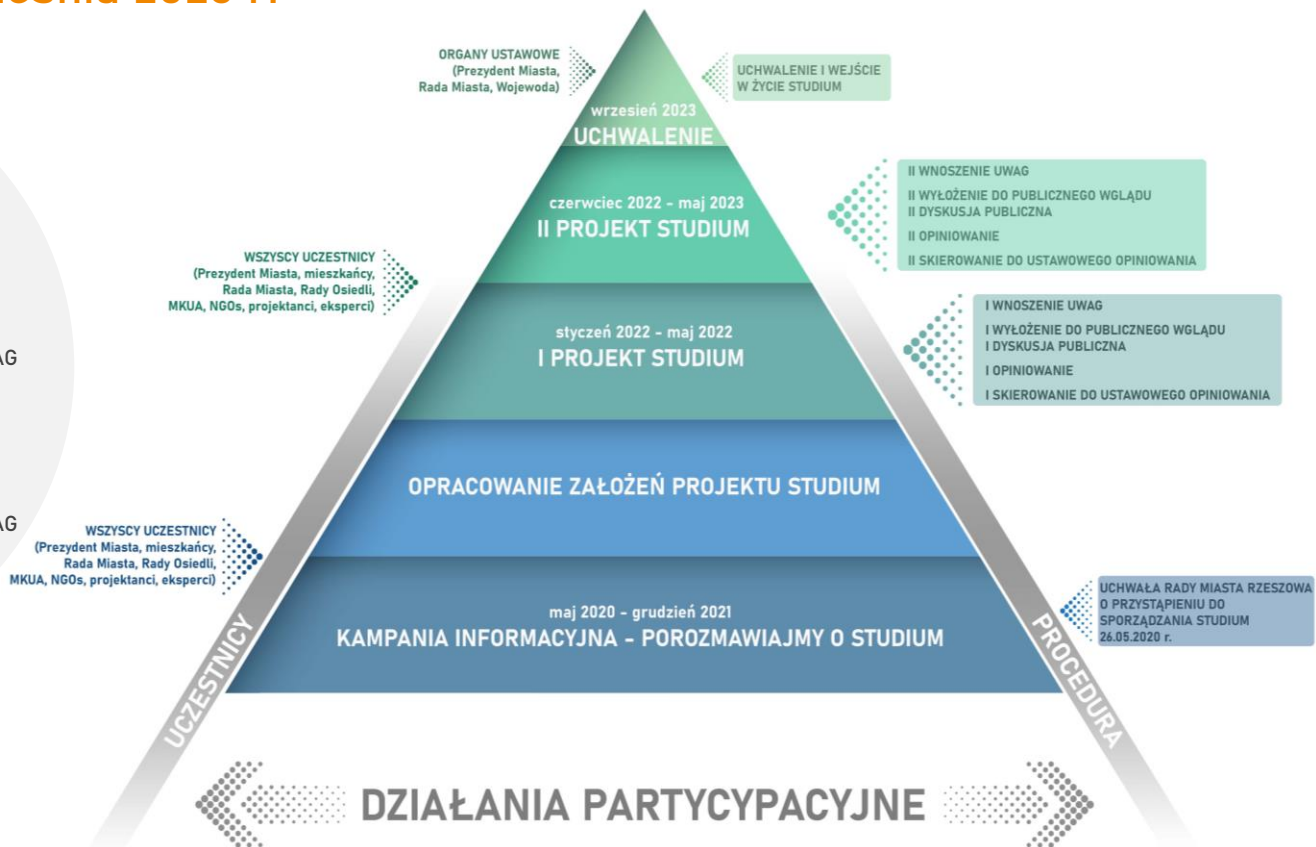
STUDIUM UWARUNKOWAŃ I KIERUNKÓW ZAGOSPODAROWANIA PRZESTRZENNEGO MIASTA RZESZOWA

WRZESIEŃ 2023 r.

JAK POWSTAWAŁ DOKUMENT STUDIUM

26 maja 2020 r. – 26 września 2023 r.

- PRZYSTĄPIENIE
- **WNIOSKI**
- SPORZĄDZENIE PROJEKTU
- OPINIOWANIE / UZGODNIENIA
- **I WYŁOŻENIE**
SKŁADANIE UWAG / ROZPATRZENIE UWAG
- SPORZĄDZENIE PROJEKTU
- OPINIOWANIE / UZGODNIENIA
- **II WYŁOŻENIE**
SKŁADANIE UWAG / ROZPATRZENIE UWAG
- DOKUMENT STUDIUM



PARTYCYPACJA SPOŁECZNA

POROZMAWIAMY O STUDIUM



POROZMAWIAMY O STUDIUM - SPOTKANIA TEMATYCZNE

15-20 PAŹDZIERNIKA 2021 w godzinach 9:00-17:00

W siedzibie Urbanlab, ul. 3-go Maja 13, będą odbywać się dyskusje specjalistów z Biura Rozwoju Miasta Rzeszowa, podopiecznych których będzie można porozmawiać o 5 politykach zawartych w studium

TRANSPORT I KOMUNIKACJA	WYŁOŻENIE I JAKOŚĆ PRZESTRZENI	SPOKOJNIE I KOMFORTNIE NA ZMIANY KLIMATU	MIESZKANIA I INFRASTRUKTURA SPOŁECZNA	GOSPODARNA
-------------------------	--------------------------------	--	---------------------------------------	------------

2-30 LISTOPADA 2021 - SPOTKANIA GRUP SPOŁECZNYCH

Podczas spotkań zostaną poruszone problemy konkretnych grup mieszkańców jak np. seniorzy, rowerzyści, młodzież.

8 LISTOPADA 2021 godzina 17:00

RATUSZ - SALA SESYJNA RYNEK 1

Zapraszamy mieszkańców do udziału w otwartej dyskusji na tematy:

- dostępności do usług
- przestrzenie publiczne
- standardy zamieszkania



POROZMAWIAMY O STUDIUM

WYŁOŻENIE PROJEKTU STUDIUM DO PUBLICZNEGO WGLĄDU
27 maja - 30 czerwca 2022



WYŁOŻENIE DO PUBLICZNEGO WGLĄDU będzie się odbywać:

- w siedzibie Urbanlab w godzinach 7:30-18:00 (poniedziałek-piątek), w godzinach 19:00-18:00 (sobota) - bezpłatnie, rozmowy z projektantami
- w siedzibie BRMR w godzinach 7:30-18:30
- na stronie internetowej Biura Rozwoju Miasta Rzeszowa
- w Biuletynie Informacji Publicznej Miasta Rzeszowa

DYSKUSJA PUBLICZNA odbędzie się w formie hybrydowej w dniu 30.05.2022 o godzinie 17:00

- stacjonarnie w siedzibie Urbanlab
- online poprzez platformę ZOOM

TERMIN SKŁADANIA UWAG - do 21.07.2022

WYŁOŻENIE PROJEKTU STUDIUM DO PUBLICZNEGO WGLĄDU

2 CZERWCA - 22 CZERWCA 2023 r.



SPOTKANIA OTWARTE DLA MIESZKAŃCÓW



Informacje na temat spotkań można uzyskać na stronie internetowej www.brnr.erszow.pl oraz w Biurze Rozwoju Miasta Rzeszowa przy ul. Józefa Jahołowego 23A, tel. 17 748 49 00.



RZESZOWSKIE FORUM JAKOŚCI ŻYCIA

- KIERUNKI W NOWYM STUDIUM -



WYŁOŻENIE DO PUBLICZNEGO WGLĄDU



INFORMACJA

W projekcie studium uwzględniono i kierunkowo zaplanowano przestrzenne miasto Rzeszowa, które będzie miało wykształcać kształt oraz strukturę pod kątem Systemu Informacji Przestrzennej Miasta Rzeszowa:

https://p1s.brnr.erszow.pl/czasopisma/tytuł_miasto_020202

JAK WYSZYKAĆ SWOJĄ NIERUCHOMOŚĆ?

1. W MENU po lewej stronie należy wybrać zakładkę **KOMPOZYCJE BAPÓWE**
2. Należy wybrać kartkę **WYŁOŻENIE PROJEKTU STUDIUM 2023**
3. W wyszukanym menu należy wpisać:
 - adres wg formularza: **Rzeszów, Nowa ulica z numerem (np. Rynek, Alakasa 208)**
 - lub
 - nr nieruchomości w skrócie (np. par.2)




PAŹDZIERNIK 2021

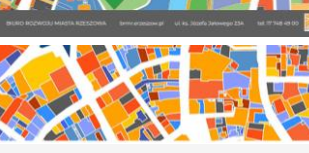


9 LISTOPADA 2021 godzina 17:00

URBAN LAB UL. 3 MAJA 13

2 LISTOPADA 2021 godzina 17:00

URBAN LAB UL. 3 MAJA 13




POROZMAWIAMY O STUDIUM

15.10.2021 CZĘŚĆ I: TRANSPORT I KOMUNIKACJA	16.10.2021 CZĘŚĆ II: WYŁOŻENIE I JAKOŚĆ PRZESTRZENI	17.10.2021 CZĘŚĆ III: SPOKOJNIE I KOMFORTNIE NA ZMIANY KLIMATU	18.10.2021 CZĘŚĆ IV: MIESZKANIA I INFRASTRUKTURA SPOŁECZNA	19.10.2021 CZĘŚĆ V: GOSPODARNA
--	--	---	---	-----------------------------------

SPOTKANIA OTWARTE DLA MIESZKAŃCÓW



9 LISTOPADA 2021 godzina 17:00

URBAN LAB UL. 3 MAJA 13

Zapraszamy mieszkańców do udziału w otwartej dyskusji na tematy:

- transport w mieście
- polityka parkingowa
- ścieżki piesze i rowerowe



RZESZOWSKIE FORUM MOBILNOŚCI

- KIERUNKI W NOWYM STUDIUM -



2 LISTOPADA 2021 godzina 17:00

URBAN LAB UL. 3 MAJA 13

Zapraszamy mieszkańców do udziału w otwartej dyskusji na tematy:

- zieleń w mieście
- krajobraz miasta
- adaptacja miasta do zmian klimatu
- retencja



RZESZOWSKIE FORUM ZIELENI

- KIERUNKI W NOWYM STUDIUM -

WYŁOŻENIE PROJEKTU STUDIUM DO PUBLICZNEGO WGLĄDU

2 CZERWCA - 22 CZERWCA 2023 r.

PROJEKT STUDIUM BĘDZIE UDOSTĘPNIONY:

- W SIEDZIBIE BRMR W GODZINACH 7:30-15:30
- ONLINE:
 - brmr.erszow.pl
 - bip.erszow.pl

DYSKUSJA PUBLICZNA ODBĘDZIE SIĘ STACJONARNIE W KINIE ZORZA W DNIU 6 CZERWCA 2023 r. o godzinie 17:00

TERMIN SKŁADANIA UWAG - OD 2 CZERWCA DO 13 LIPCA 2023 r.



PARTYCYPACJA SPOŁECZNA

W DZIAŁANIACH
POZAUSTAWOWYCH UDZIAŁ WZIĘŁO
PONAD 700 MIESZKAŃCÓW

ZŁOŻONO **PONAD 3000 WNIOSKÓW**

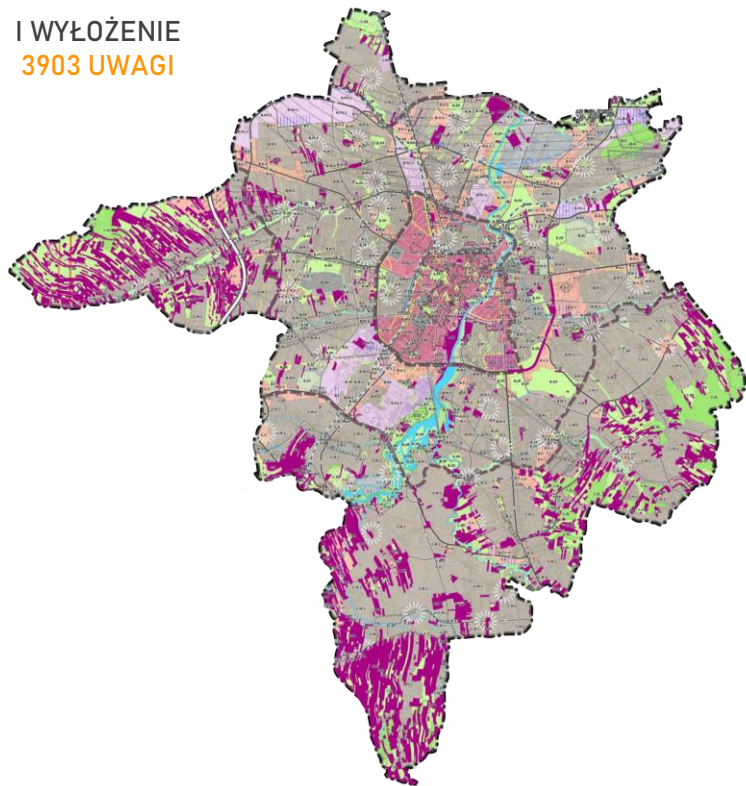
PODCZAS I WYŁOŻENIA ZŁOŻONO
3903 UWAGI

POD CZAS II WYŁOŻENIA
ZŁOŻONO **906 UWAG**



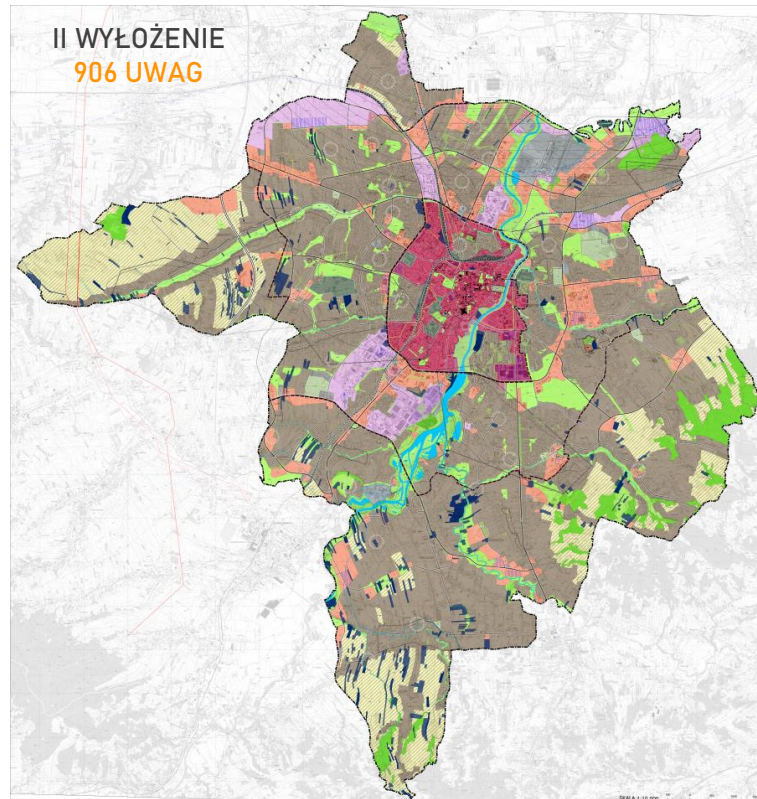
UWAGI ZŁOŻONE DO PROJEKTU STUDIUM

I WYŁOŻENIE
3903 UWAGI



75% WSZYSTKICH ZŁOŻONYCH UWAG
ZOSTAŁO UWZGLĘDNIONYCH
W CAŁOŚCI LUB W CZĘŚCI

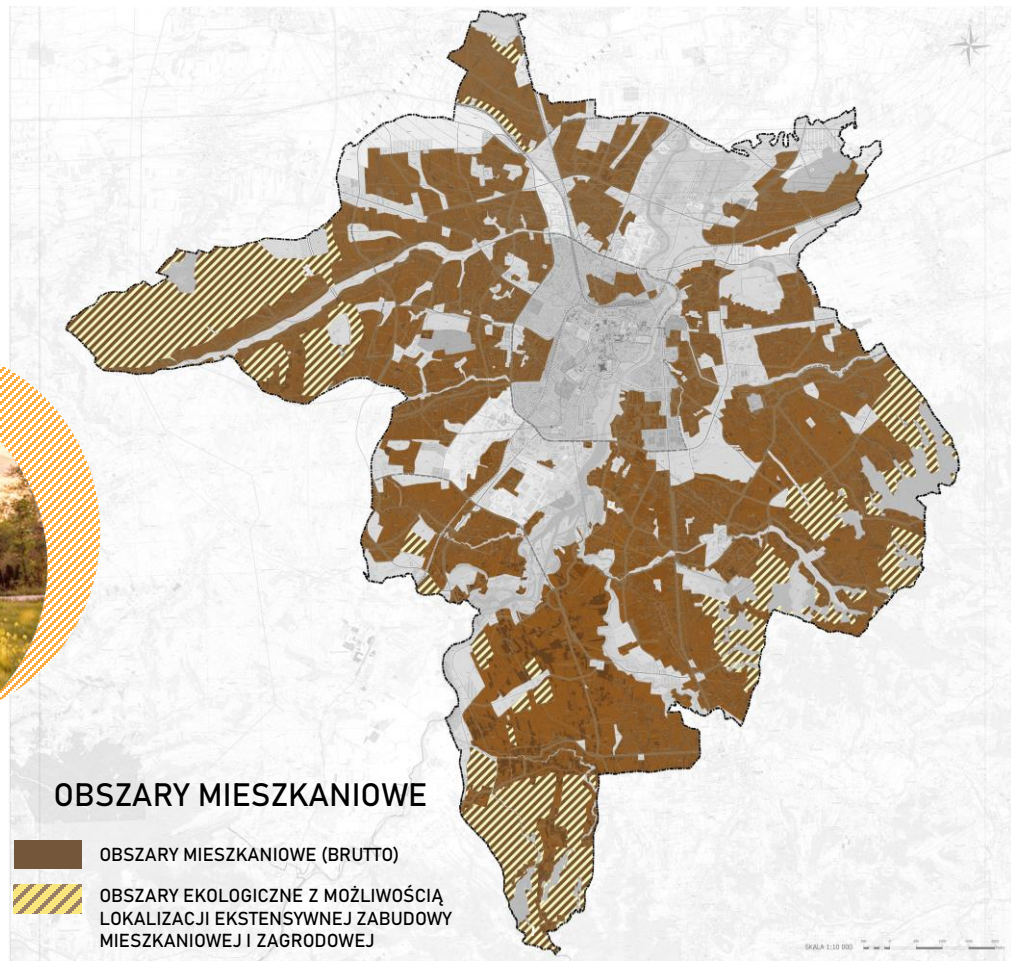
II WYŁOŻENIE
906 UWAG



7% WSZYSTKICH ZŁOŻONYCH UWAG
ZOSTAŁO UWZGLĘDNIONYCH
W CAŁOŚCI LUB W CZĘŚCI (3% + 4%)

KLUCZOWA ZMIANA PO I WYŁOŻENIU

- zwiększono obszary z możliwością zabudowy mieszkaniowej w strefie C - dopuszczono ekstensywną zabudowę jednorodzinną wolnostojącą i zabudowę zagrodową



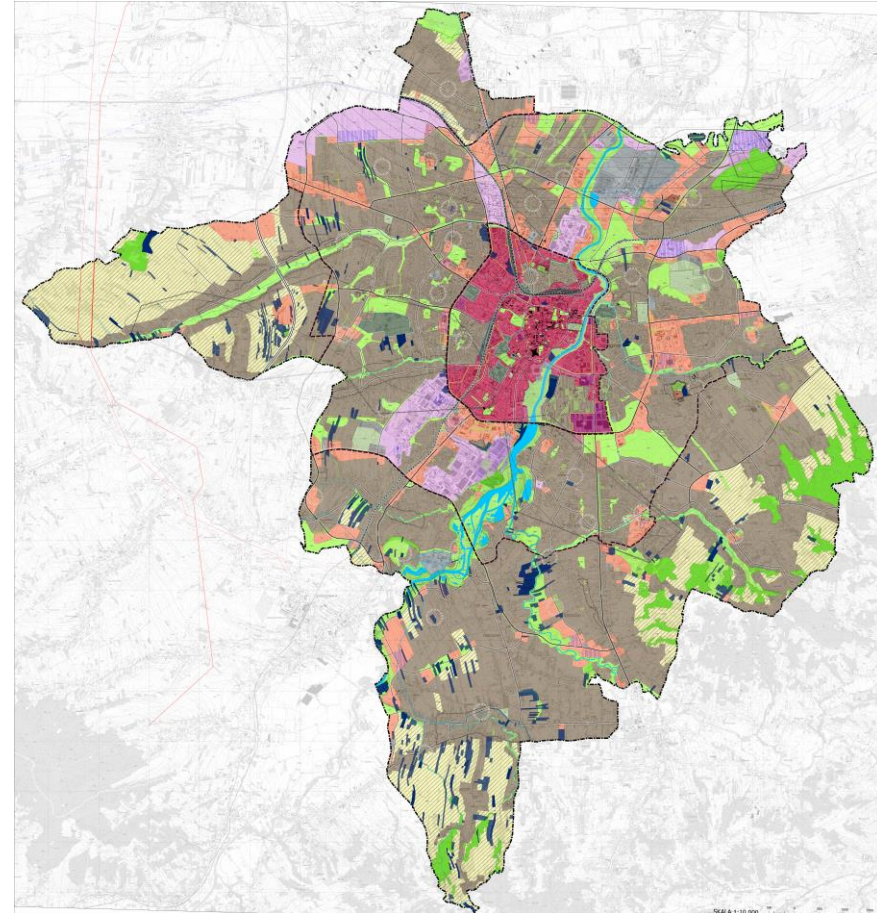
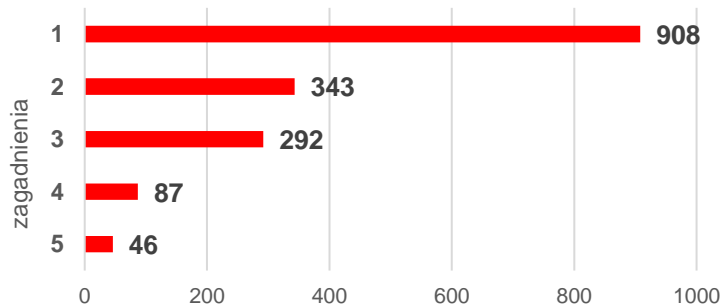
UWAGI ZŁOŻONE DO II PROJEKTU STUDIUM

II WYŁOŻENIE – UWAGI SZCZEGÓŁOWE

513 UWAG DOTYCZĄCYCH INDYWIDUALNYCH NIERUCHOMOŚCI – OK. 1500 DZIAŁEK

Najczęściej poruszane zagadnienia (często przy jednej nieruchomości poruszane było więcej niż jedno zagadnienie):

1. Struktura funkcjonalno-przestrzenna – wskaźniki zagospodarowania obszarów mieszkaniowych, usługowych, produkcyjnych (**908 działek**),
2. Zmiana obszarów ekologicznych z możliwością lokalizacji ekstensywnej zabudowy mieszkaniowej jednorodzinnej i zabudowy zagrodowej (EM) na obszary mieszkaniowe (**343 działek**),
3. Zmiana obszarów zieleni urządzonej (ZP) na obszary zabudowy (**292 działek**),
4. Zmiana obszarów ekologicznych z zakazem zabudowy (EZ) na obszary mieszkaniowe lub usługowe (**87 działek**),
5. Transport – przebiegi dróg publicznych (**46 działek**).



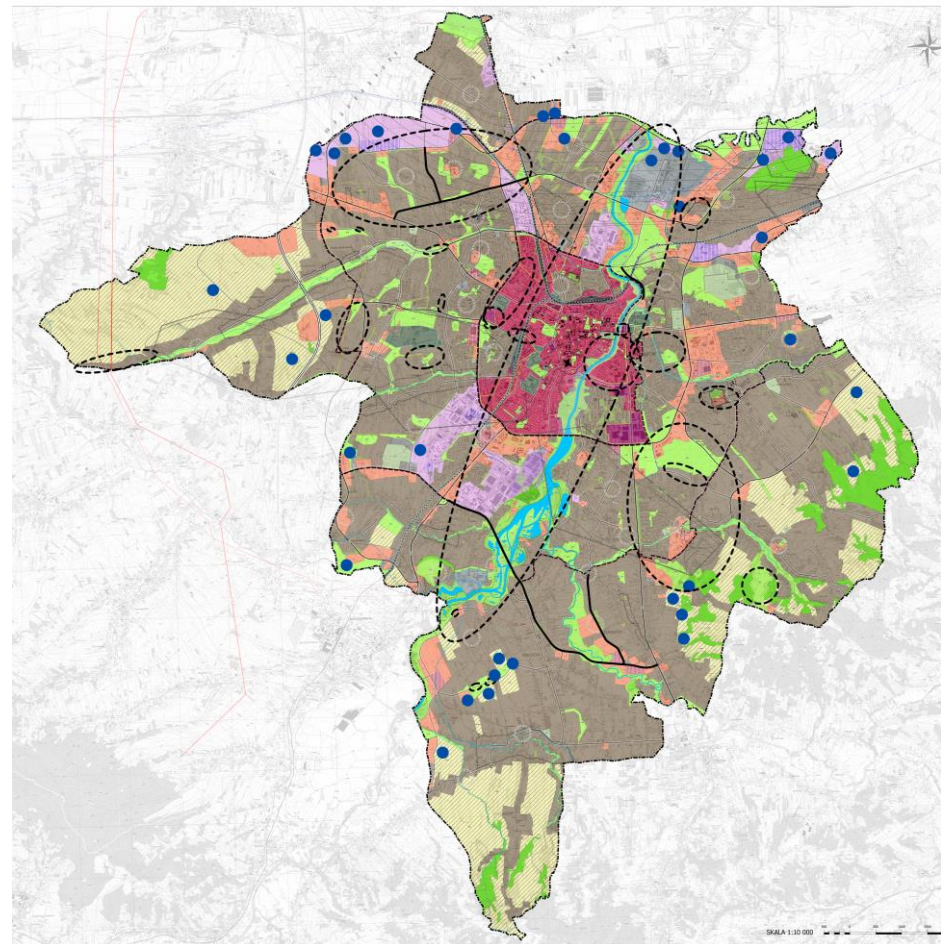
UWAGI ZŁOŻONE DO PROJEKTU STUDIUM

II WYŁOŻENIE – UWAGI OGÓLNE

387 UWAG – DOTYCZĄCYCH M.IN.OBSZARÓW
LUB ZAGADNIĘĆ

Najczęściej poruszane zagadnienia:

1. Struktura funkcjonalno-przestrzenna – wskaźniki zagospodarowania obszarów mieszkaniowych, usługowych, produkcyjnych,
2. Zmiana obszarów ekologicznych z możliwością lokalizacji ekstensywnej zabudowy mieszkaniowej jednorodzinnej i zabudowy zagrodowej (EM) na obszary mieszkaniowe,
3. Zmiana obszarów zieleni urządzonej (ZP) na obszary zabudowy,
4. Zmiana obszarów ekologicznych z zakazem zabudowy (EZ) na obszary mieszkaniowe lub usługowe,
5. Transport – przebiegi dróg publicznych.



STRUKTURA DOKUMENTU

- I. Wprowadzenie
- II. Uwarunkowania
- III. Kierunki
- IV. Uzasadnienie zawierające objaśnienia przyjętych rozwiązań oraz synteza ustaleń Studium

Integralny element tekstu uwarunkowań i kierunków stanowi część graficzna, w tym rysunek Studium.

UWARUNKOWANIA

Tekst, schematy graficzne oraz opracowane w skali 1:70 000 rysunki:

- nr 1. Struktura użytkowania terenów,
- nr 2. System transportowy,
- nr 3. System infrastruktury technicznej,
- nr 4. Środowisko przyrodnicze,
- nr 5. Dziedzictwo kulturowe,
- nr 6. Struktura funkcjonalno-przestrzenna.

KIERUNKI

Tekst i schematy graficzne oraz rysunek struktury funkcjonalno-przestrzennej w skali 1:10 000.

Rysunki informacyjne opracowane w skali 1:25 000:

- nr 1. System transportowy,
- nr 2. System infrastruktury technicznej,
- nr 3. System przyrodniczo-klimatyczny,
- nr 4. Dziedzictwo kulturowe,
- nr 5. Struktura wysokościowa miasta,

STRUKTURA DOKUMENTU

UWARUNKOWANIA

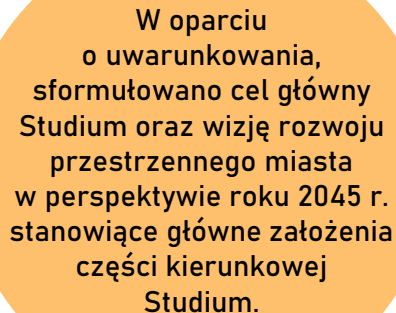
Identyfikacja i określenie uwarunkowań umożliwiło zdefiniowanie polityki przestrzennej miasta oraz określenie kierunków jego rozwoju.

Na potrzeby uwarunkowań przygotowano **szereg opracowań analitycznych.**

Określono:

Uwarunkowania zewnętrzne - miejsce miasta w przestrzeni europejskiej, krajowej i regionalnej. Szczególne znaczenie przypisano Rzeszowskiemu Obszarowi Funkcjonalnemu.

Uwarunkowania wewnętrzne, w ramach których ujęto m.in. zagadnienia związane z warunkami i jakością życia mieszkańców, w tym dostępem do infrastruktury społecznej, transportem, infrastrukturą techniczną, środowiskiem, dziedzictwem kulturowym oraz gospodarką.



W oparciu o uwarunkowania, sformułowano cel główny Studium oraz wizję rozwoju przestrzennego miasta w perspektywie roku 2045 r. stanowiące główne założenia części kierunkowej Studium.

KIERUNKI

Określono model struktury funkcjonalno-przestrzennej miasta i wskazano główne cele przestrzenne i kierunki zmian.

Rzeszów podzielono na trzy strefy, formułując dla każdej z nich główne kierunki rozwoju.

Strefy podzielono na obszary zagospodarowania.

Dla każdego typu obszaru ustalono wskaźniki dotyczące: minimalnej powierzchni terenów biologicznie czynnych, maksymalnej powierzchni zabudowy oraz wysokości zabudowy.

ZIDENTYFIKOWANE POTRZEBY I MOŻLIWOŚCI ROZWOJU MIASTA

Zwiększenie
odporności miasta
na postępujące
zmiany klimatyczne

Reagowanie na
niekorzystne trendy
demograficzne – niska
dzietność i starzenie
się społeczeństwa

Zmiany w podejściu do
transportu i
komunikacji publicznej

Ograniczanie
skutków
suburbanizacji
i związanych z nią
problemów

Niwelowanie
nierówności
wewnątrzmijskich,
w tym rozwój
terenów
przyłączonych

Podnoszenie
atrakcyjności
miasta ze względu
na jakość życia we
wszystkich jego
aspektach

Rozwój terenów
zielonych i
przestrzeni
publicznych

Zachowanie
i kreowanie
tożsamości
kulturowej miasta

Wykorzystanie
potencjału
związanego
z dogodnym
skomunikowaniem
i położeniem
geopolitycznym

Przekształcenie
terenów
przemysłowych
i magazynowych
w sąsiedztwie
śródmieścia
w nowoczesne obszary
wielofunkcyjne

CEL STUDIUM - RZESZÓW MIASTEM DOBRYM DO ŻYCIA

- MIASTO ZRÓWNOWAŻONEGO ROZWOJU
- MIASTO WIELOFUNKCYJNE
- MIASTO ODPORNE NA ZMIANY KLIMATU
- MIASTO DOGODNEGO TRANSPORTU
- ZAPEWNIENIE MIEJSC PRACY
- MIASTO PRZYJAZNE MIESZKAŃCOM



5 POLITYK SEKTOROWYCH

ŚRODOWISKO I ODPORNOŚĆ NA
ZMIANY KLIMATU

TRANSPORT I INFRASTRUKTURA
TECHNICZNA

MIESZKAŃCY I INFRASTRUKTURA
SPOŁECZNA

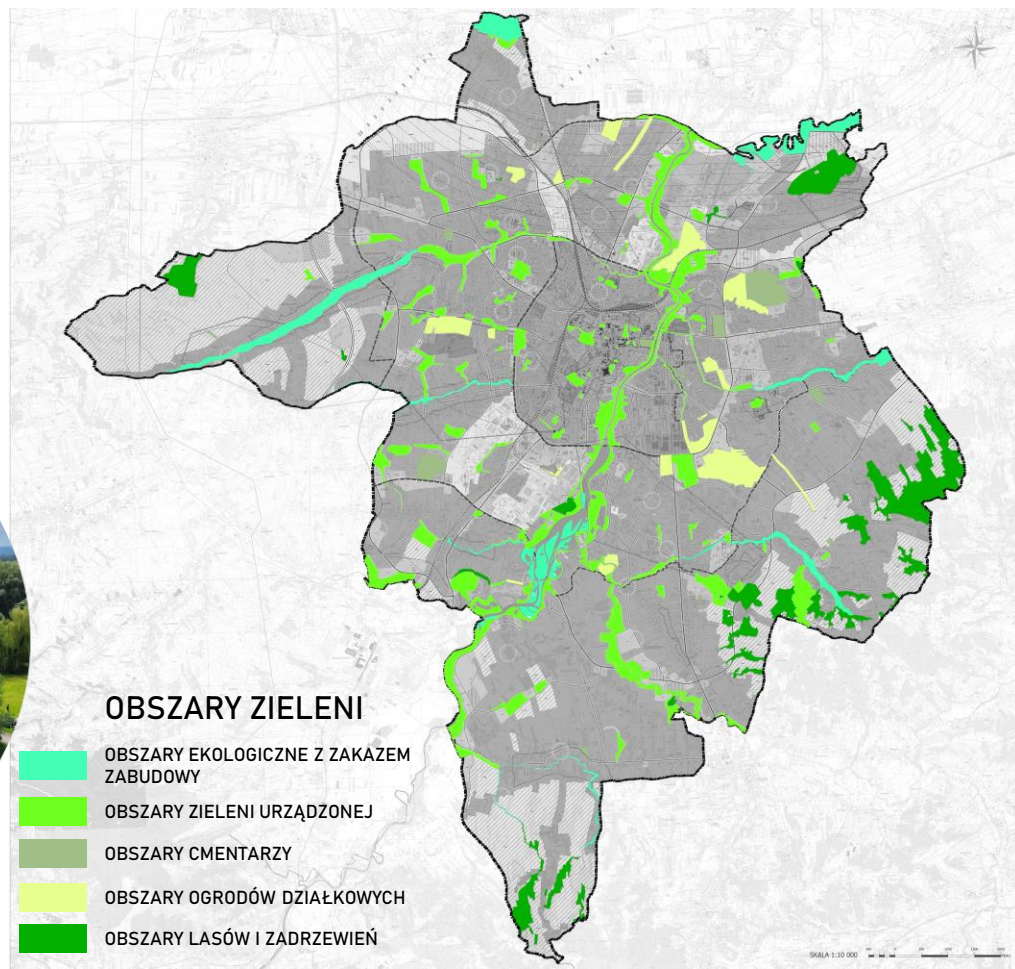
GOSPODARKA

WALORY I JAKOŚĆ PRZESTRZENI



ŚRODOWISKO I ODPORNOŚĆ NA ZMIANY KLIMATU – ZDROWE ŻYCIE MIASTA

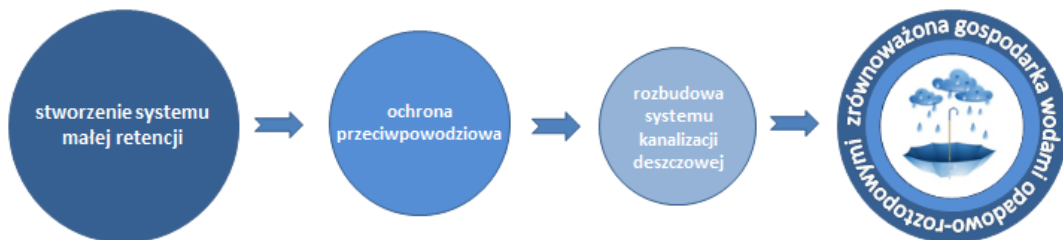
- ochrona zasobów środowiska oraz terenów cennych przyrodniczo
- Wisłok i doliny rzeczne- zielony szkielet miasta
- kształtowanie obszarów ogrodów działkowych jako elementu systemu przyrodniczego
- zwiększenie odporności miasta na postępujące zmiany klimatyczne





ROZWÓJ INFRASTRUKTURY W KONTEKŚCIE ODPORNOŚCI MIASTA NA ZMIANY KLIMATYCZNE


- minimalizowanie i łagodzenie skutków zmiany klimatu poprzez tworzenie i wzmocnienie narzędzi i możliwości służących adaptacji miasta do takich zmian
- stworzenie systemu małej retencji
- racjonalne gospodarowanie odpadami
- rozwijanie nowoczesnych, bezpiecznych i niezawodnych systemów infrastruktury technicznej
- prowadzenie działań modernizacyjnych, z naciskiem na niezawodność oraz nowe technologie
- obejmowanie zasięgiem obszarów nieuzbrojonych

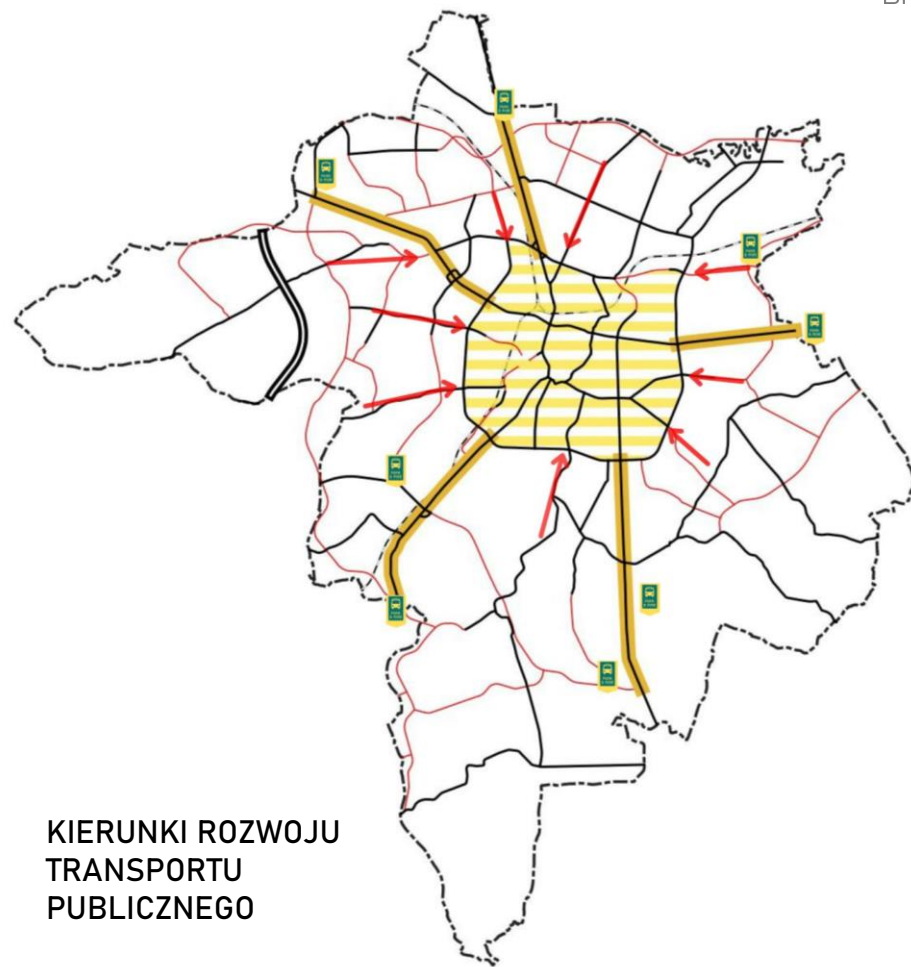
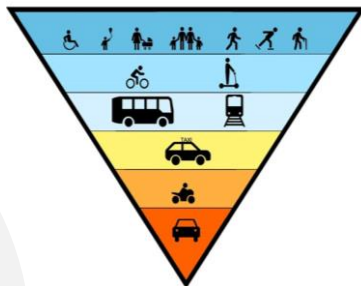


ZIELONO-NIEBIESKA
INFRASTRUKTURA





- rozwój podstawowego układu drogowego miasta
- rozwój infrastruktury rowerowej
- rozwój transportu zbiorowego jako priorytetowego środka transportu dla miasta i gmin sąsiednich 
- wdrożenie polityki parkingowej
- kształtowanie infrastruktury dla pieszych jako najbardziej uprzywilejowanych uczestników ruchu
- tworzenie warunków do rozwoju elektromobilności miejskiej

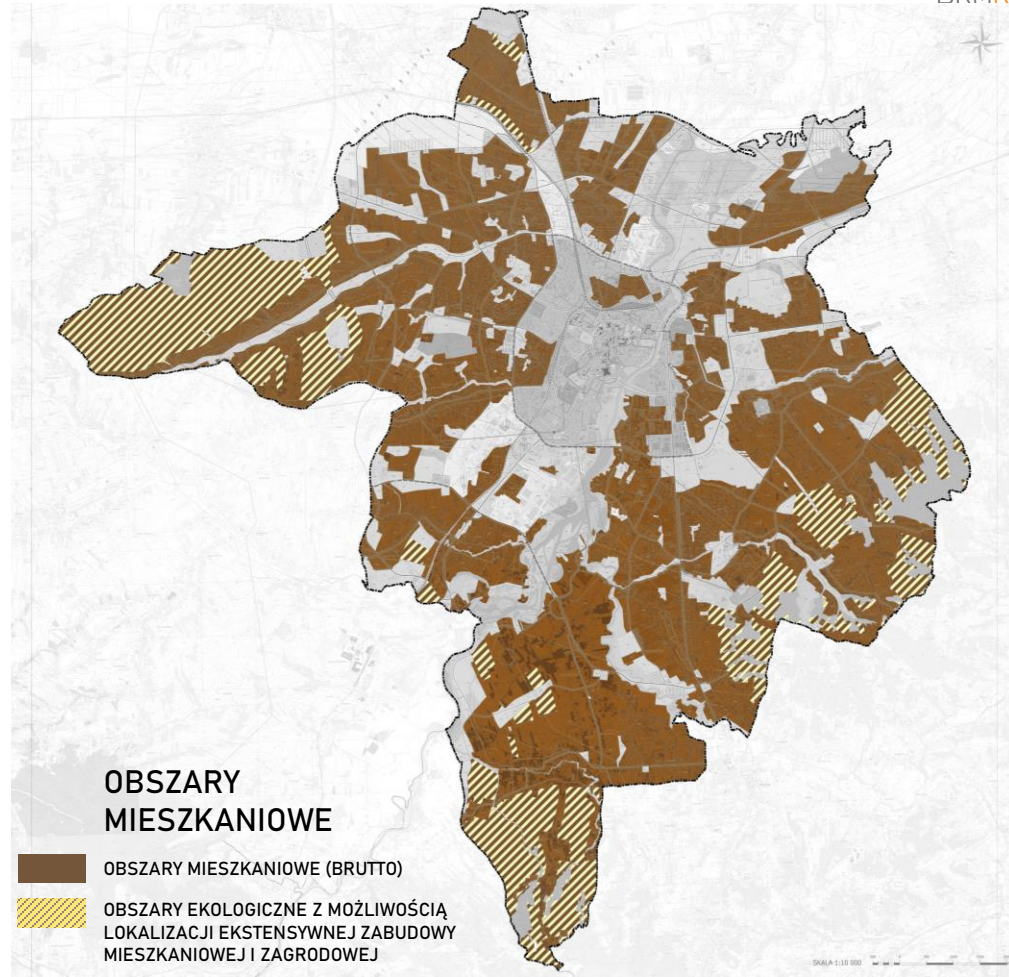


KIERUNKI ROZWOJU
TRANSPORTU
PUBLICZNEGO



MIESZKAŃCY I INFRASTRUKTURA SPOŁECZNA - OBSZARY MIESZKANIOWE

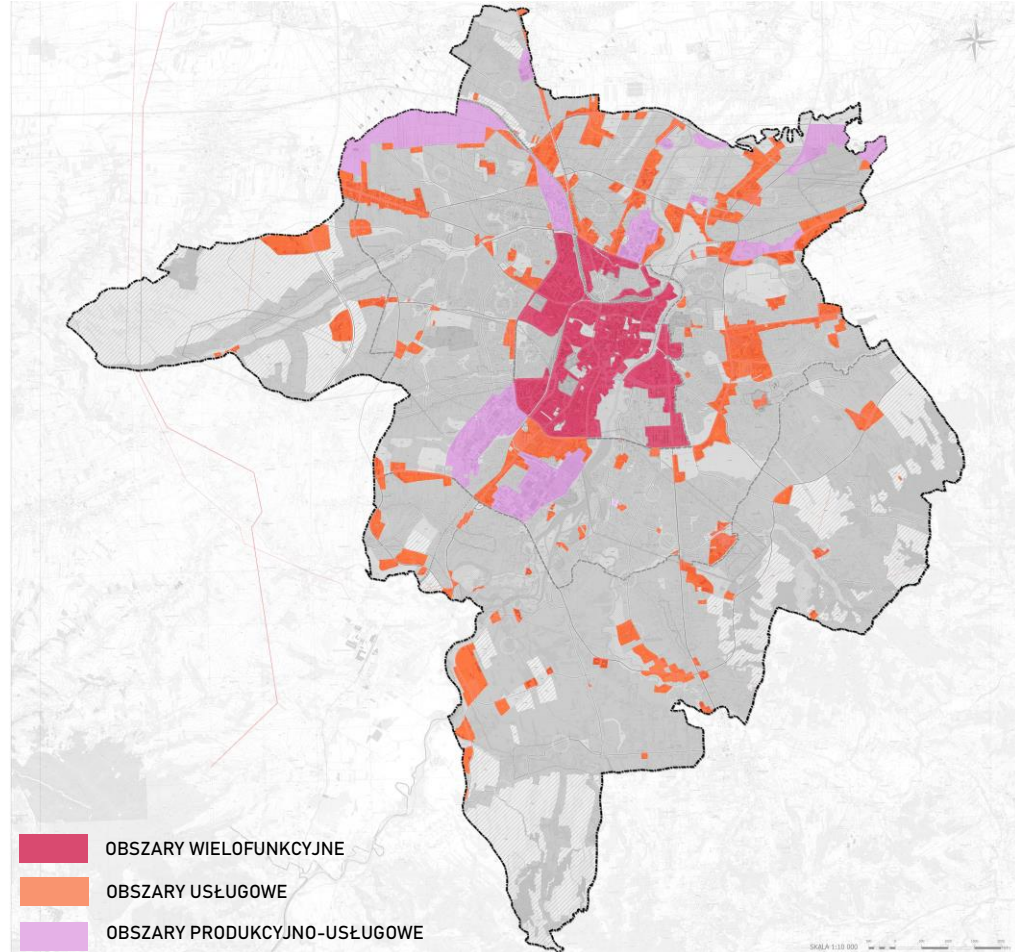
- gradacja zabudowy, jej wysokości i intensywności w zależności od strefy i typu obszaru
- standardy urbanistyczne dla obszarów mieszkaniowych
- eliminacja konfliktów społecznych
- dostęp do terenów rekreacyjnych
- dostęp do usług podstawowych oraz o znaczeniu ponadlokalnym
- atrakcyjne przestrzenie publiczne





GOSPODARKA - MIEJSCA PRACY

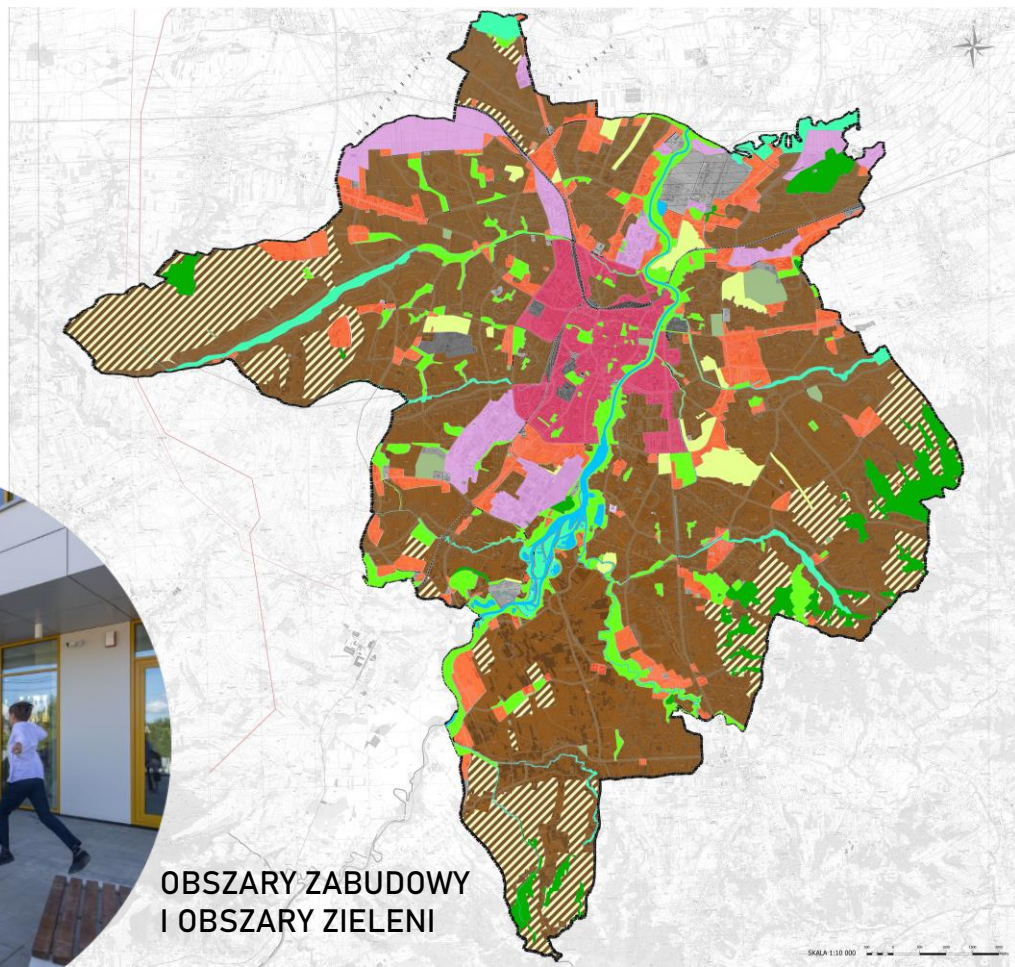
- zrównoważony rozwój Rzeszowa jako kluczowego ośrodka gospodarczego regionu
- rozwój nowoczesnych gałęzi gospodarki
- miejsca pracy
- wykreowanie wielofunkcyjnych obszarów o charakterze śródmiejskim
- wspieranie rozwoju handlu i usług jako ważnego czynnika wpływającego na jakość życia mieszkańców
- wspieranie rozwoju oferty turystycznej miasta





MIESZKAŃCY I INFRASTRUKTURA SPOŁECZNA – USŁUGI I REKREACJA

- zapewnienie dostępności do usług podstawowych, ogólnomiejskich i regionalnych, w tym usług wyższego rzędu
- zapewnienie dostępności do wysokiej jakości przestrzeni publicznych oraz terenów wypoczynkowych i sportowo-rekreacyjnych w zieleni
- dostosowanie infrastruktury społecznej miasta do trendów demograficznych
- miasto małych odległości - dostęp do zieleni rekreacyjnej



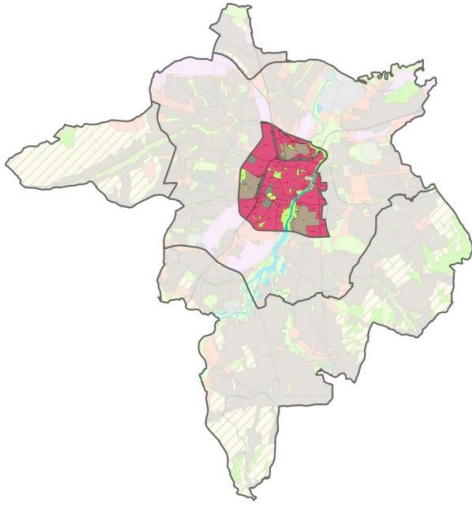


WALORY I JAKOŚĆ PRZESTRZENI

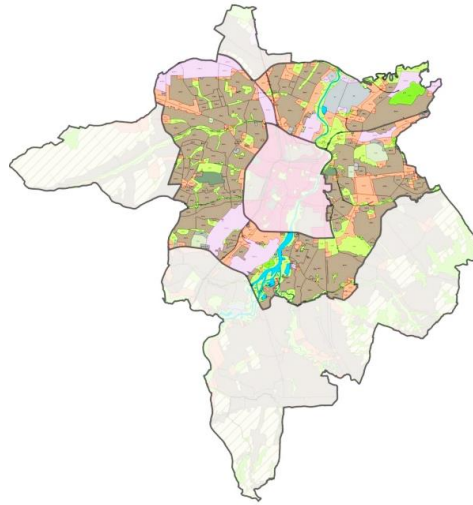
- ochrona obszarów o wysokich wartościach kulturowych
- ochrona dziedzictwa archeologicznego
- dbałość o dziedzictwo kulturowe, w tym o tożsamość historyczną i kulturową miasta
- zachowanie i ochrona dóbr kultury współczesnej
- ochrona i kształtowanie wartości widokowych miasta
- ochrona krajobrazów rzecznych
- ochrona i kształtowanie krajobrazu lokalnego miasta
- zasady lokalizacji budynków wysokich lub wysokościowych



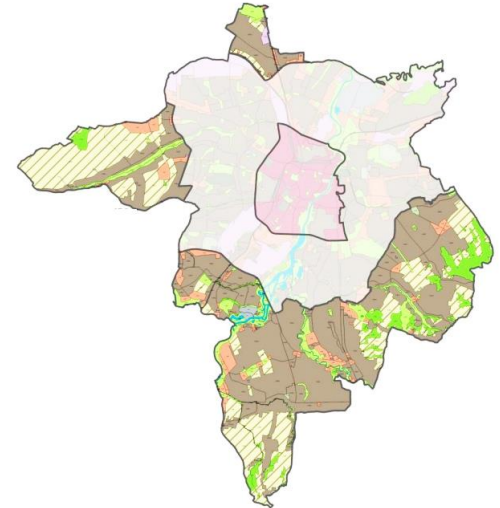
PODZIAŁ MIASTA NA STREFY URBANISTYCZNE



Strefa A – śródmiejska



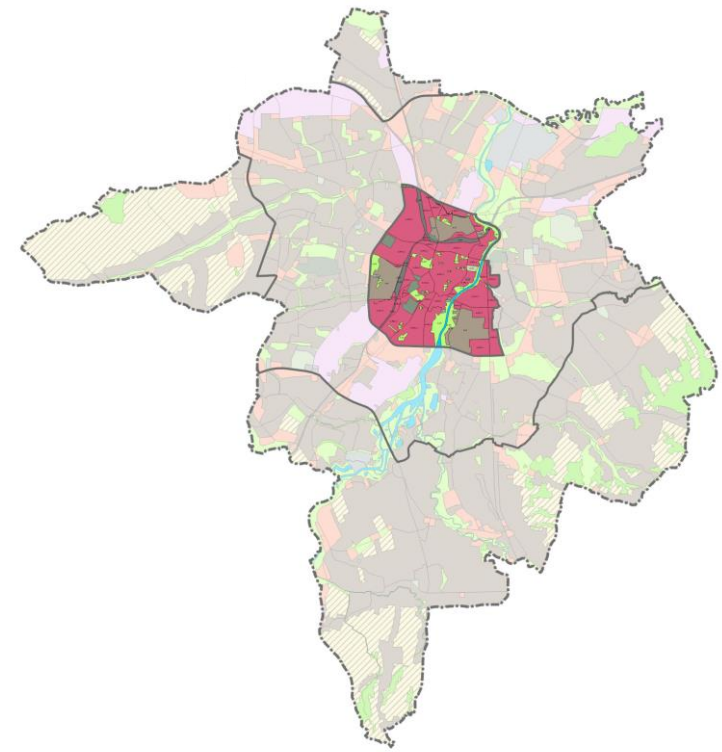
Strefa B – miejska



Strefa C – ekologiczna

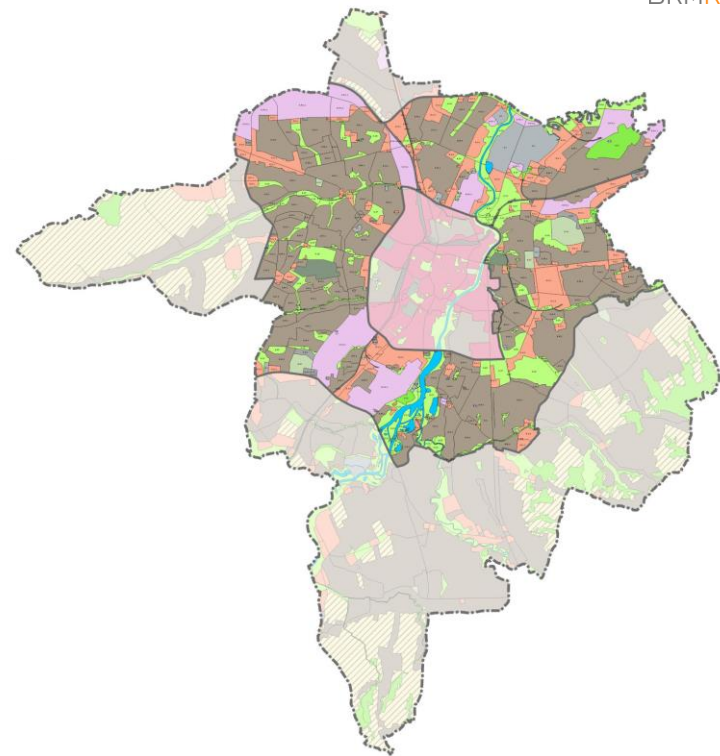
Podstawowymi elementami struktury funkcjonalno-przestrzennej miasta są strefy urbanistyczne i obszary zagospodarowania, dla których ustalono odmienne kierunki kształtowania struktury funkcjonalno-przestrzennej.

STREFA A



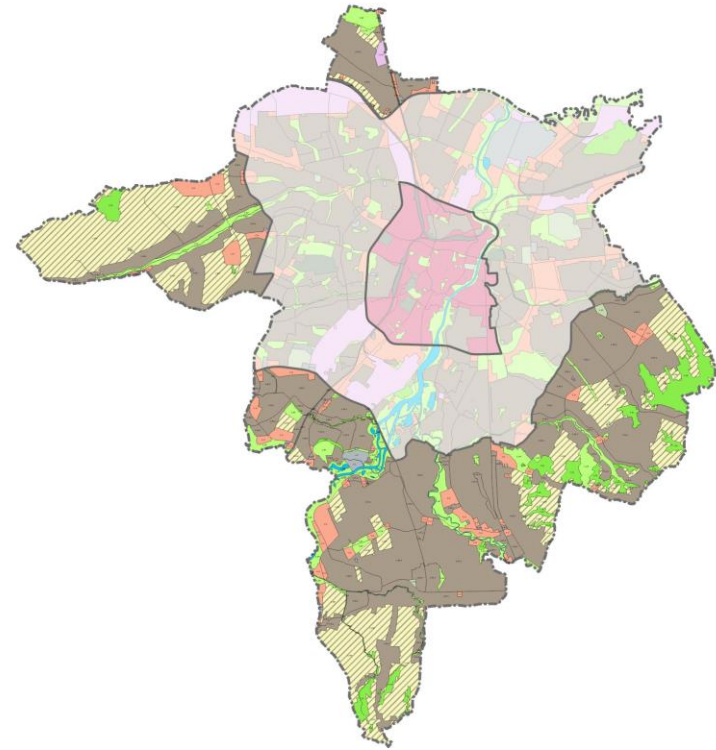
Strefa miasta oparta na wysokim poziomie rozwiązań przestrzennych i koncentracji unikatowych funkcji usługowych (w tym usługach wyższego rzędu).

STREFA B



Strefa zwarta przestrzennie z wielofunkcyjną i intensywną zabudową, zapewniająca wysoką jakość zamieszkiwania oraz miejsca pracy.

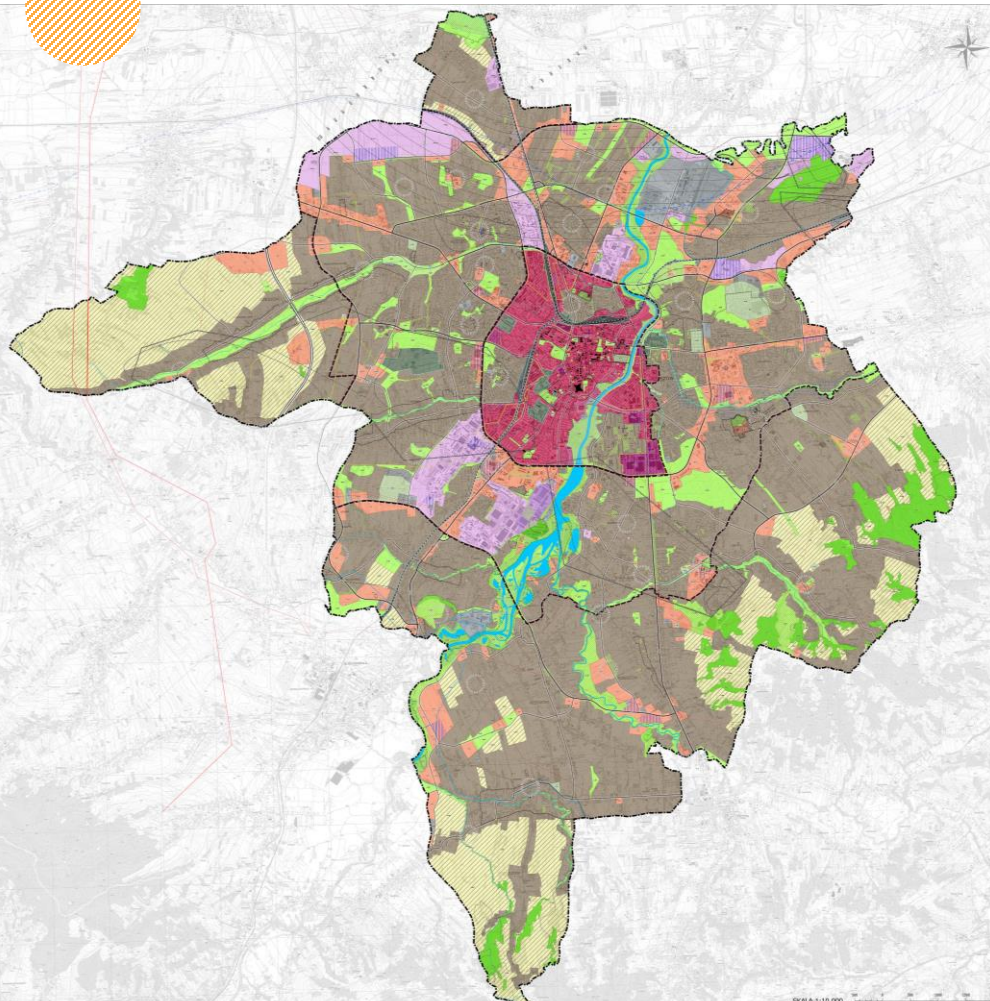
STREFA C



Strefa zorientowana na usługi czasu wolnego, ekologiczne rolnictwo miejskie oraz utrzymanie ekstensywnego charakteru zabudowy.



STRUKTURA FUNKCJONALNO-PRZESTRZENNNA



LEGENDA

OZNACZENIA OGÓLNE

- granica miasta
- granice obszarów zagospodarowania
- granice stref urbanistycznych - A, B, C
- śródmieście
- granice terenów zamkniętych

OBSZARY ZAGOSPODAROWANIA

- WU obszary wielofunkcyjne
- M obszary mieszkaniowe
- U obszary usługowe
- PU obszary produkcyjno-usługowe
- KA obszary kolejowe
- KO obszary obsługi komunikacji
- I obszary infrastruktury technicznej
- G obszary górnictwa i wydobywania
- WZ obszary ekologiczne z możliwością lokalizacji: ekstensywnej zabudowy mieszkaniowej jednorodzinnej, zabudowy zagrodowej
- EZ obszary ekologiczne z zakazem zabudowy
- ZP obszary zieleni urządzonej
- ZL obszary lasów i zadrzewień
- ZC obszary cmentarzy
- ZD obszary ogrodów działkowych
- WZL obszary wód powierzchniowych śródlądowych

TERENY O CHARAKTERYSTYCZNYCH ZASADACH ZAGOSPODAROWANIA

- wybrane tereny zieleni urządzonej i naturalnej
- tereny z dopuszczeniem lokalizacji obiektów handlowych o powierzchni sprzedaży powyżej 2000m²
- tereny z możliwością lokalizacji budynków wysokich lub wysokościowych

REJONY O WYJĄTKOWYM POTENCJALE

- centra osiedlowe
- rejon zabudowy śródmiejskiej

OBSZARY SZCZEGÓLNYCH DZIAŁAŃ

- obszary przestrzeni publicznych
- obszary wymagające przekształceń
- obszary wymagające remediacji

ŚRODOWISKO

- granice złóż gazu ziemnego
- granice terenów górniczych
- granice obszarów górniczych
- czynne odwierty gazowe
- obszar podziemnego składowania odpadów innych niż niebezpieczne
- granica Głównego Zbiornika Wód Podziemnych nr 425
- strefa ochrony bezpośredniej ujęcia wody "Zwiczycza"
- granica strefy ochrony pośredniej ujęcia wody "Zwiczycza"
- obszary szczególnego zagrożenia powodzią Q1%
- obszar zagrożenia powodzią Młynówki
- obszary osuwania się mas ziemnych
- pozostałe obszary naturalnych zagrożeń geologicznych
- obszary Natura 2000
- obszar rezerwatu przyrody "Lisia Góra"
- granica otuliny rezerwatu przyrody "Lisia Góra"
- powierzchnie ograniczające przeszkody dla lotnictwa Rzeszów-Jasionka
- powierzchnie ograniczające przeszkody dla lotnictwa Rzeszów
- powierzchnie ograniczające przeszkody dla lotnictwa
- pomniki przyrody (kzba drzew objętych ochroną)

DZIEDZICTWO KULTUROWE

- orientacyjny zasięg układów przestrzennych wpisanych do rejestru zabytków
- budynki i budowle wpisane do rejestru zabytków
- inne obiekty zabytkowe, w tym orientacyjny zasięg otoczenia zabytków wpisanych do rejestru zabytków
- parki wpisane do rejestru zabytków
- cmentarze wpisane do rejestru zabytków
- granice stref ochrony konserwatorskiej - I, II, III
- strefy ochrony ekspozycji
- granice stref ochrony archeologicznej - WI, WII, WIII

INFRASTRUKTURA TRANSPORTOWA

- droga ekspresowa
- drogi klasy GP/drogi klasy G
- drogi klasy Z
- korytarze drogowe
- linie kolejowe
- ładowiska helikopterów

INFRASTRUKTURA TECHNICZNA

- napowietrzne linie elektroenergetyczne najwyższych napięć 400 kV
- napowietrzne linie elektroenergetyczne najwyższych napięć 220 kV
- napowietrzne linie elektroenergetyczne wysokiego napięcia 110 kV
- odcinki skablowane linii elektroenergetycznych wysokiego napięcia 110 kV
- orientacyjny przebieg linii elektroenergetycznej 110 kV zasilającej GPZ
- gazociągi wysokiego ciśnienia

GŁÓWNE SKUTKI UCHWALENIA STUDIUM

OKREŚLENIE ZASAD ZAGOSPODAROWANIA DLA CAŁEGO OBSZARU MIASTA, CO DAJE MOŻLIWOŚĆ OPRACOWYWANIA MPZP

OKREŚLENIE STANDARDÓW URBANISTYCZNYCH, ZARÓWNO DOTYCZĄCYCH KSZTAŁTOWANIA ZABUDOWY JAK I JAKOŚCI ŻYCIA MIESZKAŃCÓW - DOSTĘPNOŚĆ DO USŁUG PUBLICZNYCH I ZIELENI

OBLIGATORYJNE OPRACOWANIE PLANÓW DLA PRZESTRZENI PUBLICZNYCH

IDENTYFIKACJA OBSZARÓW DO PRZEKSZTAŁCEŃ W STREFIE ŚRÓDMIEJSKIEJ, DLA KTÓRYCH ZAŁOŻONO ZMIANĘ DOTYCHCZASOWEJ FUNKCJI I ZAGOSPODAROWANIE JAKO NOWOCZESNYCH WIELOFUNKCYJNYCH OBSZARÓW O CHARAKTERZE ŚRODMIEJSKIM

BAZA PLANISTYCZNA DO PRAC NAD NOWĄ STRATEGIĄ ROZWOJU MIASTA (STRATEGIA W WYMIARZE SPOŁECZNYM, GOSPODARCZYM I PRZESTRZENNYM), INNYMI DOKUMENTAMI STRATEGICZNYMI I PLANEM OGÓLNYM

PODZIĘKOWANIA

Prezydent Miasta składa podziękowania wszystkim uczestnikom wspierającym zespół projektowy Biura Rozwoju Miasta Rzeszowa w trakcie całości prac prowadzonych nad Studium, w szczególności:

- MIESZKAŃCOM
- MIEJSKIM AKTYWISTOM I PRZEDSTAWICIELOM ORGANIZACJI SPOŁECZNYCH
- RADNYM RADY MIASTA RZESZOWA
- PRZEDSTAWICIELOM RAD OSIEDLI
- CZŁONKOM KOMISJI GOSPODARKI PRZESTRZENNEJ
- CZŁONKOM MKUA
- PRACOWNIKOM WYDZIAŁÓW I JEDNOSTEK ORGANIZACYJNYCH URZĘDU MIASTA RZESZOWA
- ARCHITEKTOWI MIASTA RZESZOWA
- PRZEDSTAWICIELOM ŚRODOWISK NAUKOWYCH

